

ปีงบประมาณ

2563

Preview (/report/rpt0201?year=2020&departmentId=3626&isPrint=True)

คะแนนภาพรวมหน่วยงานองค์การบริหารส่วนตำบลลำโรง :
61.5 คะแนน
ระดับผลการประเมิน : D

ดูเกณฑ์การประเมิน



คะแนนสูงสุดรายตัวชี้วัด

| อันดับ | ตัวชี้วัด | คะแนน |
|--------|-----------------------|-------|
| 1 | ประสิทธิภาพการสื่อสาร | 84.19 |
| 2 | คุณภาพการดำเนินงาน | 81.86 |

| อันดับ | ตัวชี้วัด | คะแนน |
|--------|--------------------------|-------|
| 3 | การปรับปรุงการทำงาน | 79.38 |
| 4 | การปฏิบัติหน้าที่ | 78.20 |
| 5 | การแก้ไขปัญหาการทุจริต | 72.62 |
| 6 | การใช้งบประมาณ | 66.25 |
| 7 | การใช้ทรัพย์สินของราชการ | 66.01 |
| 8 | การใช้อำนาจ | 64.29 |
| 9 | การเปิดเผยข้อมูล | 61.84 |
| 10 | การป้องกันการทุจริต | 18.75 |

คะแนนสูงสุด

84.19

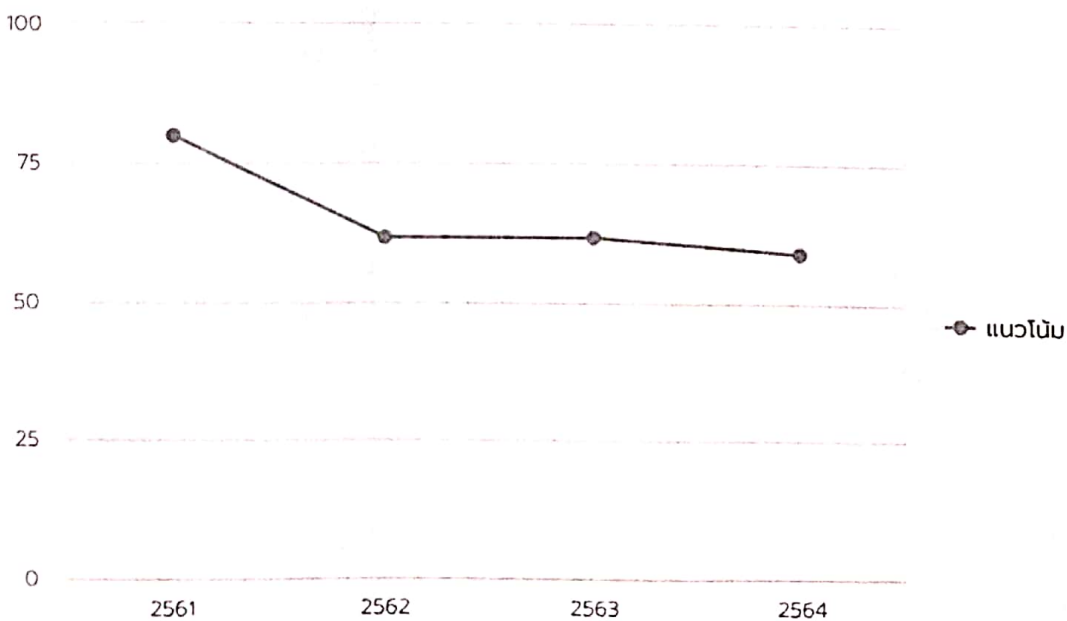
คะแนน

คะแนนต่ำสุด

18.75

คะแนน

กราฟแนวโน้ม



ข้อเสนอแนะ/หมายเหตุ

ดูเพิ่มเติม (/report/rpt0205?year=2020&departmentId=3626)

สาธารณะและพร้อมให้บริการประชาชนอย่างเต็มกำลังความสามารถ โดยจัดทำมาตรการการป้องกันและมีระบบการติดตามตรวจสอบพฤติกรรมกรรมการทุกรายอย่างชัดเจนและเปิดเผย รวมทั้งการเปิดให้ประชาชนมีส่วนร่วมในการแสดงความคิดเห็นและการติดตามตรวจสอบการทำงานของหน่วยงานได้โดยง่ายและสะดวก แบบวัด EIT เป็นการประเมินการรับรู้ของผู้รับบริการที่มีต่อคุณภาพและมาตรฐานการให้บริการอย่างมีประสิทธิภาพ ประสิทธิผลและไม่เลือกปฏิบัติ จึงควรดำเนินการดังนี้ 1) คุณภาพการดำเนินงาน ประชาสัมพันธ์เกี่ยวกับระบบและขั้นตอนการให้บริการงานด้านต่างๆ อย่างทั่วถึง และส่งเสริมให้มีการฝึกอบรมพัฒนาเพิ่มพูนทักษะและความรู้เกี่ยวกับการปฏิบัติงานอย่างสม่ำเสมอ 2) ประสิทธิภาพการสื่อสาร จัดทำสื่อประชาสัมพันธ์และเปิดเผยข้อมูลบนเว็บไซต์หลักของหน่วยงานให้ง่ายต่อการเข้าถึงข้อมูล และมีการปฏิสัมพันธ์แลกเปลี่ยนข้อมูลข่าวสารกันอย่างชัดเจนและต่อเนื่อง 3) การปรับปรุงระบบการทำงาน สร้างกระบวนการปรึกษาหารือระหว่างผู้บริหารและบุคลากรเพื่อร่วมกันทบทวนปัญหาและอุปสรรคในการปฏิบัติงานอย่างเป็นระบบ และส่งเสริมให้ผู้รับบริการและประชาชนทั่วไปมีส่วนร่วมในการแสดงความคิดเห็นหรือให้คำแนะนำในการพัฒนาและปรับปรุงคุณภาพและมาตรฐานการให้บริการได้โดยสะดวก แบบวัด OIT เป็นการเปิดเผยข้อมูลพื้นฐานต่าง ๆ ที่เป็นปัจจุบันของหน่วยงานสู่สาธารณะบนเว็บไซต์ของหน่วยงานอย่างครบถ้วนสมบูรณ์และง่ายต่อการเข้าถึง และแสดงเจตนาารมณในการป้องปรามการทุจริต

ภาพรวม แบบวัดการรับรู้ IIT แบบวัดการรับรู้ EIT แบบ OIT

รายงานรายละเอียดผลการประเมิน ประจำปีงบประมาณ 2563

| | | | | |
|---------------------|-------------|------------------|-------------|------------|
| IIT | คะแนนเฉลี่ย | IIT | คะแนนเฉลี่ย | IIT |
| 1 การปฏิบัติหน้าที่ | 78.20 | 2 การใช้งบประมาณ | 66.25 | 3 การใช้ |

11 บุคลากรในหน่วยงานของท่าน ปฏิบัติงานหรือให้บริการแก่ผู้ที่มาติดต่อตามประเด็นดังต่อไปนี้ มากน้อยเพียงใด 49.72

| หัวข้อการประเมิน | น้อยที่สุด หรือไม่มีเลย | น้อย | มาก | มากที่สุด | คะแนน |
|---------------------------|-------------------------|-------|--------|-----------|-------|
| เป็นไปตามขั้นตอนที่กำหนด | 36.17% | 4.26% | 44.68% | 14.89% | 46.23 |
| เป็นไปตามระยะเวลาที่กำหนด | 20.45% | 9.09% | 61.36% | 9.09% | 53.20 |

12 บุคลากรในหน่วยงานของท่าน ปฏิบัติงานหรือให้บริการ แก่ผู้มาติดต่อทั่ว ๆ ไป กับผู้มาติดต่อที่รู้จักเป็นการส่วนตัวอย่างเท่าเทียมกัน มากน้อยเพียงใด 61.74

| | | | | | |
|---|--|--------|--------|-----------|-------|
| 12 บุคลากรในหน่วยงานของท่าน ปฏิบัติงานหรือให้บริการ แก่ผู้มาติดต่อ ทั่ว ๆ ไป กับผู้มาติดต่อที่รู้จักเป็นการส่วนตัวอย่างเท่าเทียมกัน มากน้อย หรือข้อควรประเมิน เพียงใด | มากที่สุด หรือ ไม่มี เลย | น้อย | มาก | มากที่สุด | คะแนน |
| ห้วงข้อการประเมิน | น้อย ที่สุด หรือ ไม่มี เลย | น้อย | มาก | มากที่สุด | คะแนน |
| บุคลากรในหน่วยงาน ของท่าน ปฏิบัติงาน หรือให้บริการ แก่ผู้มา ติดต่อทั่ว ๆ ไป กับผู้ มาติดต่อที่รู้จัก เป็นการส่วนตัวอย่าง เท่าเทียมกัน มากน้อย เพียงใด | 4.35% | 19.57% | 63.04% | 13.04% | 61.74 |

| | | | | | |
|---|------------------------------------|--------|--------|-----------|-------|
| 13 บุคลากรในหน่วยงานของท่าน มีพฤติกรรมในการปฏิบัติงาน ตาม ประเด็นดังต่อไปนี้ อย่างไร | | | | | 63.65 |
| ห้วงข้อการประเมิน | น้อย ที่สุด หรือ ไม่มีเลย | น้อย | มาก | มากที่สุด | คะแนน |
| มุ่งผลสำเร็จของงาน | 0.00% | 10.87% | 76.09% | 13.04% | 67.61 |
| ให้ความสำคัญกับ งานมากกว่าธุระส่วน ตัว | 2.17% | 36.96% | 43.48% | 17.39% | 58.72 |
| พร้อมรับผิดชอบ หากความผิดพลาด เกิดจากตนเอง | 0.00% | 21.74% | 63.04% | 15.22% | 64.63 |

| | | | | | |
|---|--|-------|---------|--|--------|
| 14 บุคลากรในหน่วยงานของท่าน มีการเรียกรับสิ่งดังต่อไปนี้ จากผู้มา ติดต่อ เพื่อแลกกับการปฏิบัติงาน การอนุมัติ อนุญาต หรือให้บริการ หรือไม่ | | | | | 97.83 |
| ห้วงข้อการประเมิน | | มี | ไม่มี | | คะแนน |
| เงิน | | 0.00% | 100.00% | | 100.00 |

14 บุคลากรในหน่วยงานของท่าน มีการเรียกรับสิ่งดังต่อไปนี้ จากผู้มาติดต่อ เพื่อแลกกับการปฏิบัติงาน การอนุมัติ อนุญาต หรือให้บริการ หรือไม่ 97.83

| หัวข้อการประเมิน | มี | ไม่มี | คะแนน |
|--|-------|---------|--------|
| ทรัพย์สิน | 0.00% | 100.00% | 100.00 |
| ประโยชน์อื่น ๆ ที่อาจคำนวณเป็นเงินได้ เช่น การลดราคา การรับความบันเทิง เป็นต้น | 6.52% | 93.48% | 93.48 |

15 นอกเหนือจากการรับจากญาติหรือจากบุคคล ที่ให้กันในโอกาสต่าง ๆ โดยปกติตามขนบธรรมเนียม ประเพณี หรือวัฒนธรรม หรือให้กันตามมารยาทที่ปฏิบัติกันในสังคมแล้ว บุคลากรในหน่วยงานของท่าน มีการรับสิ่งดังต่อไปนี้ หรือไม่ 99.28

| หัวข้อการประเมิน | มี | ไม่มี | คะแนน |
|--|-------|---------|--------|
| เงิน | 0.00% | 100.00% | 100.00 |
| ทรัพย์สิน | 0.00% | 100.00% | 100.00 |
| ประโยชน์อื่น ๆ ที่อาจคำนวณเป็นเงินได้ เช่น การลดราคา การรับความบันเทิง เป็นต้น | 2.17% | 97.83% | 97.83 |

16 บุคลากรในหน่วยงานของท่าน มีการให้สิ่งดังต่อไปนี้ แก่บุคคลภายนอกหรือภาคเอกชน เพื่อสร้างความสัมพันธ์ที่ดีและคาดหวังให้มีการตอบแทนในอนาคต หรือไม่ 96.97

| หัวข้อการประเมิน | มี | ไม่มี | คะแนน |
|---|-------|---------|--------|
| เงิน | 0.00% | 100.00% | 100.00 |
| ทรัพย์สิน | 0.00% | 100.00% | 100.00 |
| ประโยชน์อื่น ๆ เช่น การยกเว้นค่าบริการ การอำนวยความสะดวกเป็นกรณีพิเศษ เป็นต้น | 9.09% | 90.91% | 90.91 |

ผู้ตอบแบบวัดการรับรู้ของผู้มีส่วนได้ส่วน เสียภายนอก

| อายุ | ชาย | หญิง | อื่นๆ |
|-------------------------|-----|------|-------|
| ต่ำกว่า 20 ปี | 0 | 0 | 0 |
| 20 – 30 ปี | 3 | 4 | 0 |
| 31 – 40 ปี | 4 | 3 | 0 |
| 41 – 50 ปี | 7 | 4 | 0 |
| 51 – 60 ปี | 2 | 6 | 1 |
| มากกว่า 60 ปี | 1 | 0 | 0 |
| ระดับการศึกษา | ชาย | หญิง | อื่นๆ |
| ประถมศึกษาหรือต่ำกว่า | 1 | 0 | 0 |
| มัธยมศึกษาหรือเทียบเท่า | 2 | 3 | 1 |
| อนุปริญญาหรือเทียบเท่า | 8 | 4 | 0 |
| ปริญญาตรีหรือเทียบเท่า | 4 | 6 | 0 |
| สูงกว่าปริญญาตรี | 2 | 4 | 0 |
| อื่น ๆ | 0 | 0 | 0 |
| ติดต่อหน่วยงาน | ชาย | หญิง | อื่นๆ |
| บุคคลทั่วไป | 8 | 4 | 0 |
| หน่วยงานของรัฐ | 4 | 8 | 0 |
| องค์กรธุรกิจ | 4 | 3 | 1 |
| อื่น ๆ | 1 | 2 | 0 |

ผู้ตอบแบบวัดการรับรู้ของผู้มีส่วนได้ส่วน เสียภายใน

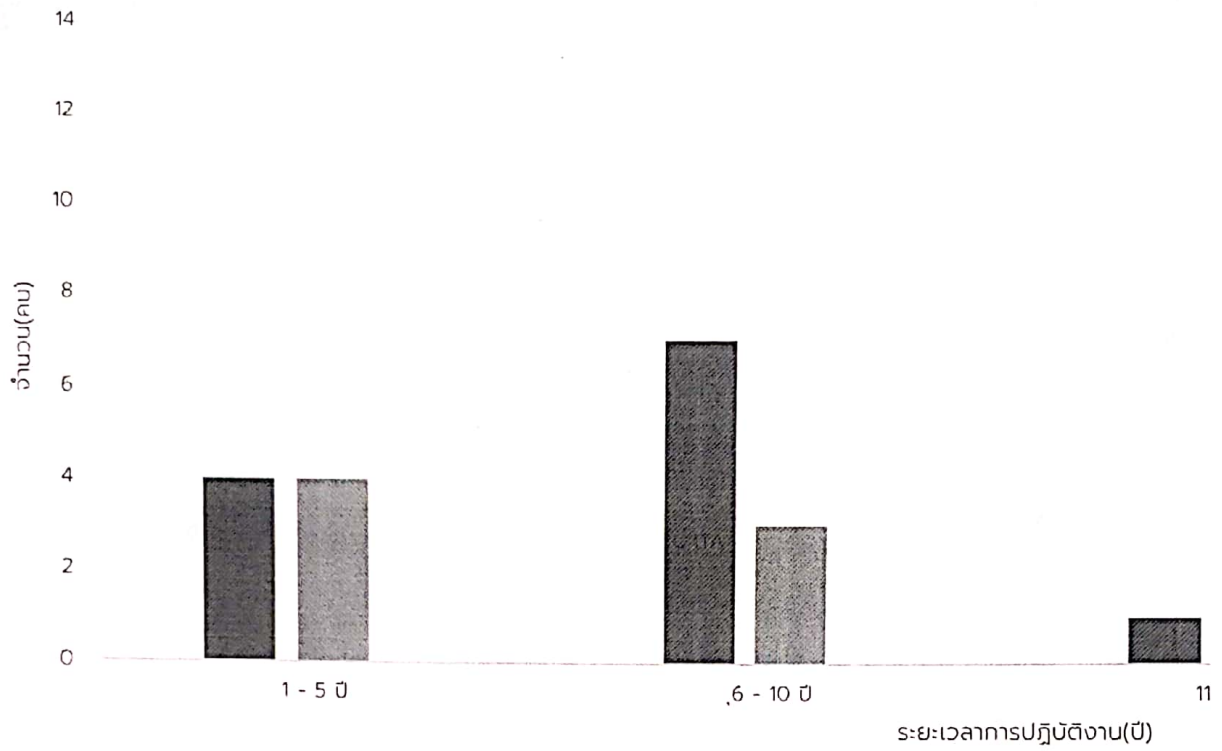
| อายุ | ชาย | หญิง | อื่นๆ |
|-------------------------|-----|------|-------|
| ต่ำกว่า 20 ปี | 0 | 0 | 0 |
| 20 - 30 ปี | 1 | 2 | 0 |
| 31 - 40 ปี | 5 | 9 | 0 |
| 41 - 50 ปี | 5 | 8 | 0 |
| 51 - 60 ปี | 1 | 1 | 0 |
| มากกว่า 60 ปี | 0 | 0 | 0 |
| ระดับการศึกษา | ชาย | หญิง | อื่นๆ |
| ประถมศึกษาหรือต่ำกว่า | 0 | 0 | 0 |
| มัธยมศึกษาหรือเทียบเท่า | 4 | 0 | 0 |
| อนุปริญญาหรือเทียบเท่า | 1 | 1 | 0 |
| ปริญญาตรีหรือเทียบเท่า | 7 | 9 | 0 |
| สูงกว่าปริญญาตรี | 0 | 10 | 0 |
| อื่น ๆ | 0 | 0 | 0 |



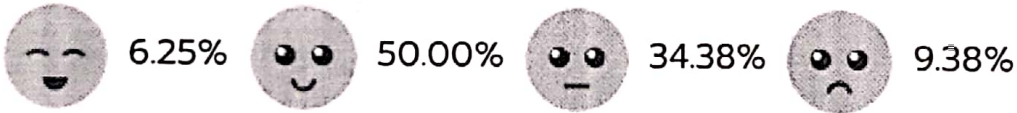
สภาพแวดล้อมการทำงานของเจ้าหน้าที่ในหน่วยงานภาครัฐ ประจำปี

2563

จำนวนบุคลากร



ความสุขในการทำงาน



ติดต่อหน่วยงานสำนักงาน ป.ป.ช.

สำนักประเมินคุณธรรมและความโปร่งใส
สำนักงานคณะกรรมการป้องกันและปราบปรามการทุจริตแห่งชาติ
เลขที่ 361 ถนนพหลโยธิน ต.ท่าทราย อ.เมืองนนทบุรี จ.นนทบุรี 11000
ติดต่อสอบถามได้ที่ Line @ITAS

© Copyright 2021

จำนวนคนเข้าชมเว็บไซต์ 1617028